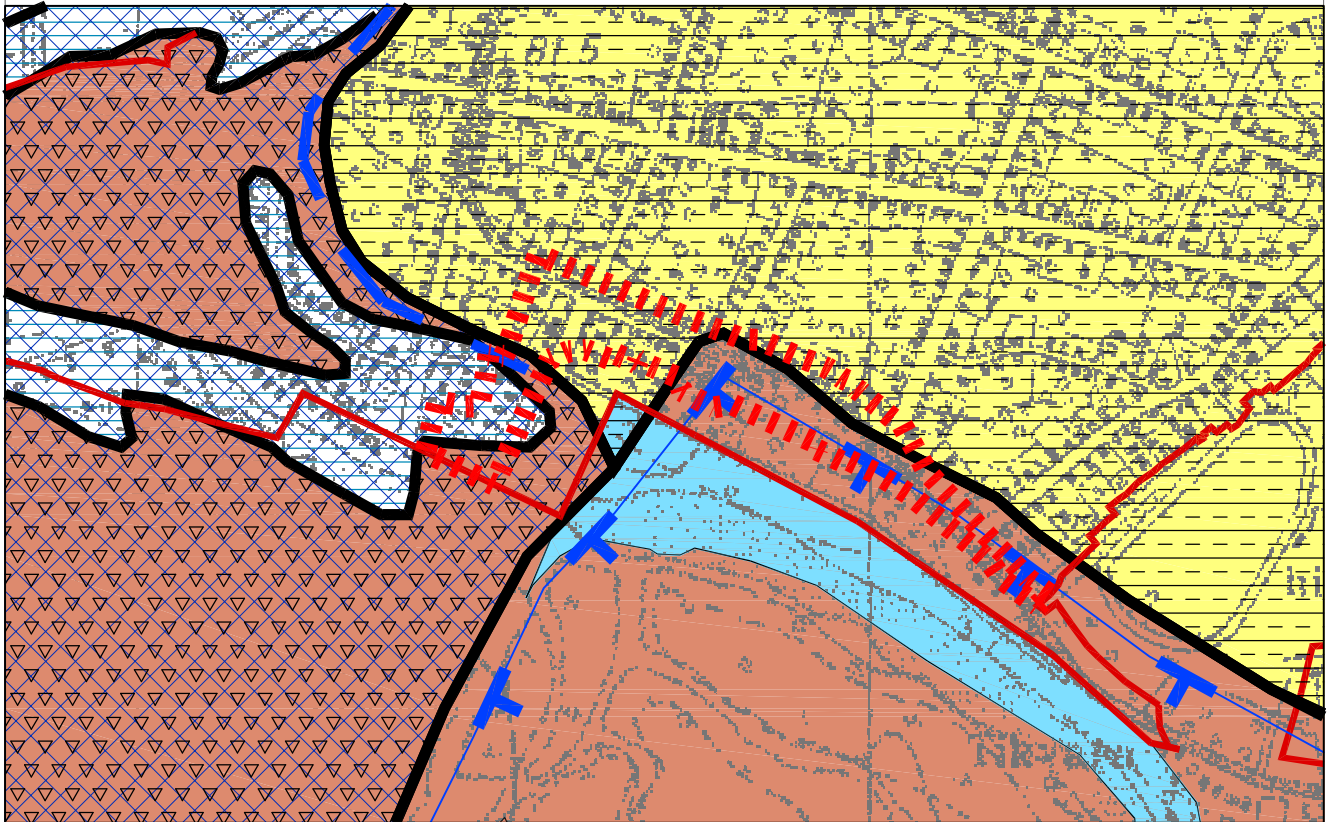


# ИЗВЕШТАЈ О СТРАТЕШКОЈ ПРОЦЕНИ УТИЦАЈА ИЗМЕНА И ДОПУНА ПЛАНА ГЕНЕРАЛНЕ РЕГУЛАЦИЈЕ НАСЕЉЕНОГ МЕСТА КОВИЉ (делови грађевинског подручја уз насип)

## ИНЖЕЊЕРСКО ГЕОЛОШКА КАРТА



### 1. КАТЕГОРИЈЕ ТЕРЕНА ПРЕМА ПОГОДНОСТИ ЗА ГРАДЊУ

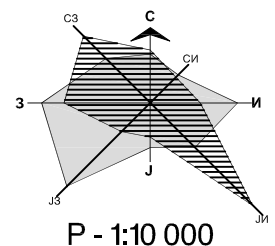
ОЗНАКЕ	КАТЕГОРИЈА	ПОД-КАТЕГОРИЈА	ОРИЈЕНТАЦИОНО ДОЗВОЉЕНО ОПТЕРЕЋЕЊЕ (ЗА ДУБИНУ ФУНДИРАЊА 2,0m И ТРАКАСТЕ СТОПЕ)		МОГУЋНОСТИ ГРАДЊЕ
			1,0 - 2,0kg/cm <sup>2</sup>	1,0 - 2,0kg/cm <sup>2</sup>	
	ТЕРЕН СРЕДЊЕ ПОГОДАН ЗА ГРАДЊУ	СТЕДЊЕ ПОГОДАН	1,0 - 2,0kg/cm <sup>2</sup>	1,0 - 2,0kg/cm <sup>2</sup>	МОГУЋА ГРАДЊА ЛАКИХ ОБЈЕКТА, УОБИЧАЈЕНИХ КОНСТРУКЦИЈА, СПРАТНОСТИ ДО П+4
	ТЕРЕН НЕПОГОДАН ЗА ГРАДЊУ	НЕПОГОДАН	<1,0 kg/cm <sup>2</sup>	1,5 - 0,5kg/cm <sup>2</sup>	МОГУЋА ГРАДЊА ЛАКИХ ОБЈЕКТА, СПРАТНОСТИ ДО П+1, НЕОСЕТЉИВИХ НА СЛЕГАЊЕ

### 2. ЛИТОЛОШКА КЛАСИФИКАЦИЈА

	СЕДИМЕНТИ СТАРИХ БАРА И МОЧВАРА. БОГАТИ ОРГАНСКИМ МАТЕРИЈАМА. ФИНО ПЕСКОВИТИ И ГЛИНОВИТИ. ВРЛО СТИШЉИВИ.
	ПРЕТАЛОЖЕН ЛЕС. УНИШТЕНА ЛЕСНА СТРУКТУРА. ПОВЕЋАН САДРЖАЈ ПЕСКОВИТЕ ФРАКЦИЈЕ. У ОДНОСУ НА ЛЕС, КОХЕЗИЈА СМАЊЕНА.

### 3. ОСТАЛЕ ОЗНАКЕ

	ГРАНИЦА ПЛАВЉЕЊА ПОВРШИНСКИМ ВОДАМА
	ГРАНИЦА ШТЕТНОГ УТИЦАЈА ПОДЗЕМНИХ ВОДА НА ГРАДЊУ
	ЗОНЕ ШТЕТНОГ УТИЦАЈА ПОДЗЕМНИХ ВОДА НА ГРАДЊУ
	ГРАНИЦЕ РАЗЛИЧИТИХ КАТЕГОРИЈА ТЕРЕНА ПРЕМА ПОГОДНОСТИ ЗА ГРАДЊУ, ЛИТОЛОШКЕ ГРАНИЦЕ
	МОЧВАРЕ И БАРЕ
	ГРАНИЦЕ ГРАЂЕВИНСКИХ ПОДРУЧЈА
	ГРАНИЦА ОБУХВАТА ПЛАНА



Графички приказ



Јавно предузеће "УРБАНИЗАМ" Завод за урбанизам  
Нови Сад, Булевар цара Лазара 3/III

