

ИЗМЕНЕ И ДОПУНЕ ПЛАНА ГЕНЕРАЛНЕ РЕГУЛАЦИЈЕ НАСЕЉЕНОГ МЕСТА КОВИЉ (ДЕЛОВИ ГРАЂЕВИНСКОГ ПОДРУЧЈА УЗ НАСИП)

ПЛАН ЕНЕРГЕТСКЕ ИНФРАСТРУКТУРЕ И ЕЛЕКТРОНСКИХ КОМУНИКАЦИЈА

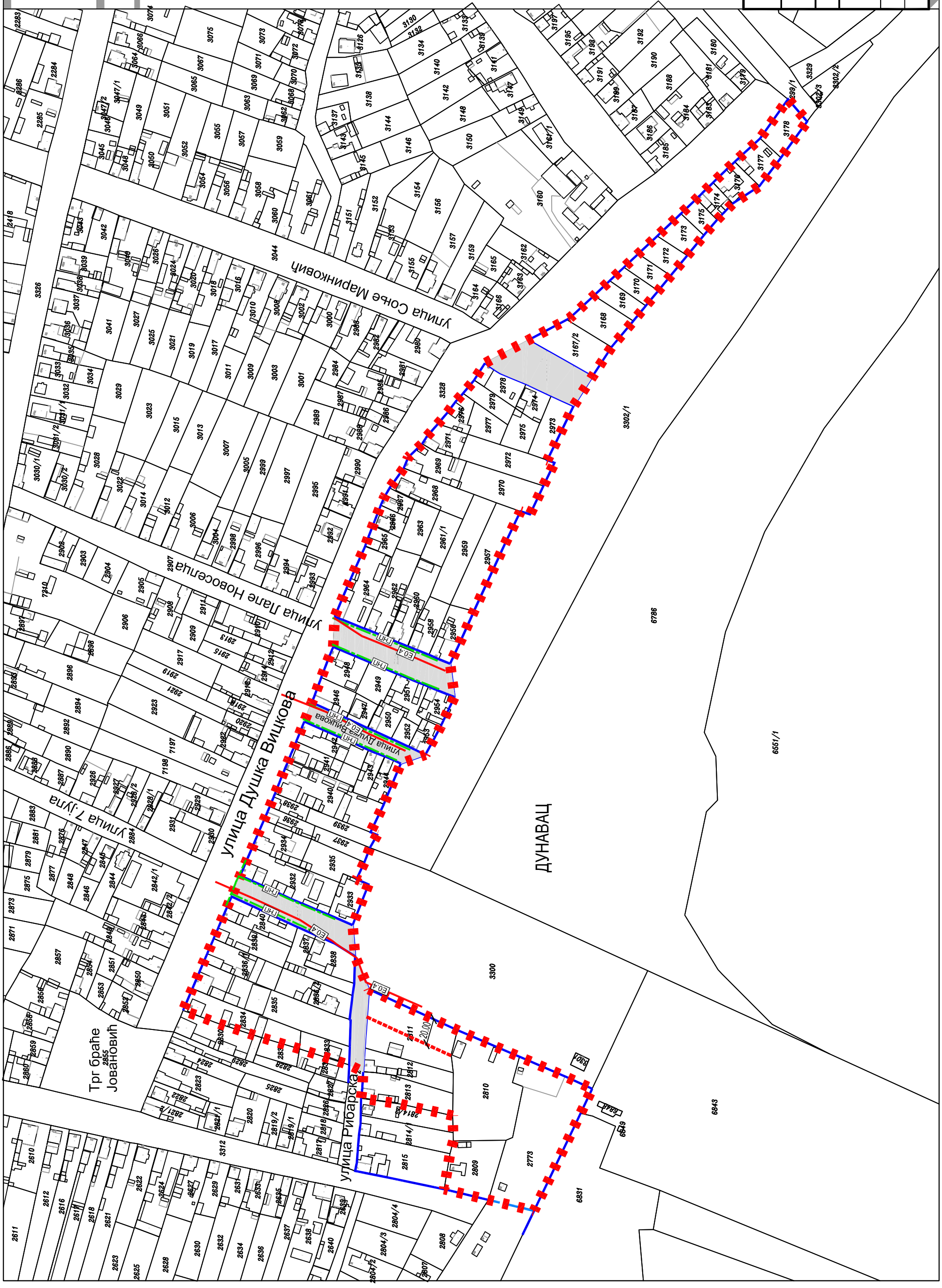
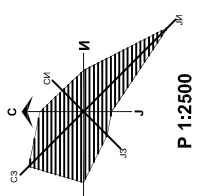
ЕНЕРГЕТСКА ИНФРАСТРУКТУРА

- ЕЛЕКТРОЕНЕРГ. ВОД 0,4 кV- постојећи надземни
- - - ГАСОВОД НИСКОГ ПРИТИСКА-постојећи подземни

ПОВРШИНЕ ЈАВНЕ НАМЕНЕ

- САОБРАЋАЈНЕ ПОВРШИНЕ
- ПОВРШИНЕ ОСТАЛИХ НАМЕНА
- - - ПЛАНИРАНА ГРАНИЦА ПАРЦЕЛЕ
- ПОСТОЈЕЋА РЕГУЛАЦИОНА ЛИНИЈА
- - - ПЛАНИРАНА РЕГУЛАЦИОНА ЛИНИЈА

- ■ ■ ГРАНИЦА ОБУХВАТА ИЗМЕНА И ДОПУНА ПЛАНА ГЕНЕРАЛНЕ РЕГУЛАЦИЈЕ



		Јавно предузеће "УРБАНИЗАМ" Завод за урбанизам Нови Сад, Булевар цара Лазара 3/III	
НАЗИВ ПЛАНА ОДГОВОРНИ УРБАНИСТА	ИЗМЕНЕ И ДОПУНЕ ПЛАНА ГЕНЕРАЛНЕ РЕГУЛАЦИЈЕ НАСЕЉЕНОГ МЕСТА КОВИЉ (ДЕЛОВИ ГРАЂЕВИНСКОГ ПОДРУЧЈА УЗ НАСИП)	НАЗИВ КАРТЕ ПЛАН ЕНЕРГЕТСКЕ ИНФРАСТРУКТУРЕ И ЕЛЕКТРОНСКИХ КОМУНИКАЦИЈА	
ОБРАЂИВАЧ ПОМОЋНИК ДИРЕКТОРА	Т. КРПАН ПАНТИЋ, маг. инж. арх. Д. МАВРОВИЋ, дипл. инж. ел. К. БАЂОНСКИ, арх. техн.	НАРУЧИЛАЦ ИЗРАДЕ ГРАД НОВИ САД	
ДИРЕКТОР	Д. МИЛАДИНОВИЋ, дипл. инж. арх.	БРОЈ ЗАДАТКА: 1.3.5/24	БРОЈ: 4
		ДАТУМ: 11.2025.	РАЗМЕРА: 1:2500.