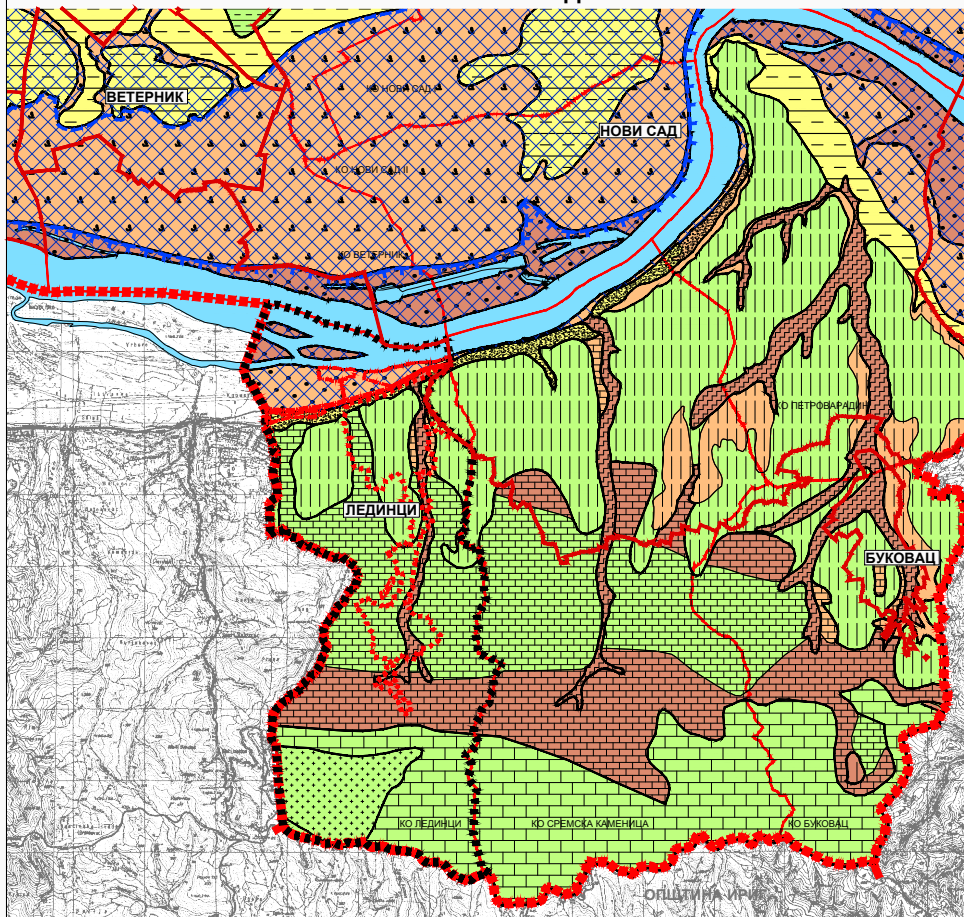


ИЗВЕШТАЈ О СТРАТЕШКОЈ ПРОЦЕНИ УТИЦАЈА ПЛАНА ГЕНЕРАЛНЕ РЕГУЛАЦИЈЕ НАСЕЉЕНИХ МЕСТА ЛЕДИНЦИ И СТАРИ ЛЕДИНЦИ НА ЖИВОТНУ СРЕДИНУ



1. КАТЕГОРИЈЕ ТЕРЕНА ПРЕМА ПОГОДНОСТИ ЗА ГРАЂУ

ОЗНАКЕ	КАТЕГОРИЈА	ПОД-КАТЕГОРИЈА	ОРИЕНТАЦИЈОНО ДОЗВОЉАЊНО ОПТЕРЕЊЕЊЕ (за дубину фундација 2,0m и широкости стуба)		МОГУЋНОСТИ ГРАЂВЕ
	ТЕРЕН ПОГОДАН ЗА ГРАЂУ	Погодан	> 2.0 kg/cm ²	2.5 - 2.0 kg/cm ²	Могућа градња свих врста објеката, изузев посебно осетљивих конструкција
	ТЕРЕН СРЕДЊЕ ПОГОДАН ЗА ГРАЂУ	Средње погодан	1.0-2.0 kg/cm ²	1.0 - 2.0 kg/cm ²	Могућа градња лакших објеката, уобичајених конструкција, спремности до Пт-4
	ТЕРЕН НЕПОГОДАН ЗА ГРАЂУ	Непогодан	< 1.0 kg/cm ²	1.5 - 0.5 kg/cm ²	Могућа градња лакших објеката, спремности до Пт-1, неосетљивих на слегање
		Врло непогодан		< 0.5 kg/cm ²	Терен неуобичајених за градњу

2. ЛИТОЛОШКА КЛАСИФИКАЦИЈА

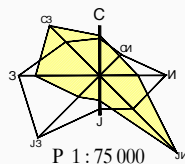
- Савремени речни нанос. Пређашно фино бековиш. Хетероген. Некоңсолидован.
- Седименти лесних долина. Пређашлен лес, обогаћен органичним материјала. Ситнншљив.
- Недромњени лес.
- Делувијалне шљужковишо-бековише суглине.
- Терцијар (глинци, пазорци, конгломерати, глине, бекови).
- Мезозојски флиш (конгломерати, бевчари, глинци).
- Ерудиљене стене.

3. ОСТАЛЕ ОЗНАКЕ

- Зоне штећног утицаја подземних вода на градњу.
- Границе различитих категорија Терена према погодности за градњу, Литолошке границе.

ИЗВЕРСКО ГЕОЛОШКА КАРТА

- ОБУВАТ ПЛАНА ГЕНЕРАЛНЕ РЕГУЛАЦИЈЕ НАСЕЉЕНИХ МЕСТА ЛЕДИНЦИ И СТАРИ ЛЕДИНЦИ
- ГРАНИЦЕ ПРАВЕЊИКОСТ ПОДРУЧА НАСЕЉЕНИХ МЕСТА
- ГРАНИЦЕ ПРАВЕЊИКОСТ ЗЕМЉИШТА ИВАЊИ НАСЕЉЕНИХ МЕСТА



ГРАФИЧКИ ПРИКАЗ 5