

## ПРИЛОГ 1

**ПРЕГЛЕД ПОСТОЈЕЋЕ ОПРЕМЕ ЗА ЈАВНО ОГЛАШАВАЊЕ,  
ПРИВРЕМЕНО ПОСТАВЉЕНЕ КОЈА ЋЕ СЕ ОДРЖАВАТИ У 2014  
ГОДИНИ**

**Број**                      **Диспозиција**                      **Адреса**  
(из предлога решења)

**У НОВОМ САДУ И ПЕТРОВАРАДИНУ**

001.                      број 01                      Бул.ослобођења код апотеке

- Правоугаоне табле, панои и витрине
- једнострани
- на два стуба носача



002.                      број 02                      Бул.ослобођења-бул. Цара Лазара

- Правоугаоне табле, панои и витрине
- једнострани
- на више стубова



003.                      број 13                      ул. Миленка Грчића код робне куће

- Правоугаоне табле, панои и витрине
- двострани
- на два стуба носача



004.                      број 15                      Бул.Јована Дучића код робне куће

- Правоугаоне табле, панои и витрине
- двострани
- на два стуба носача



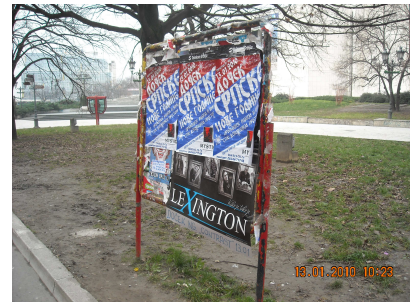
005. број 34 ул Јиричекова-ул Симе Милошевића

- Правоугаоне табле, панои и витрине
- једнострани
- на два стуба носача



006. број 48 позоришни трг

- Правоугаоне табле, панои и витрине
- двострани
- на два стуба носача



007. број 49 позоришни трг

- Правоугаоне табле, панои и витрине
- двострани
- на два стуба носача



008. број 50 позоришни трг

- Цилиндрични плакатни стуб
- 

009. број 51 позоришни трг

- Цилиндрични плакатни стуб



010. број 54 Бул. М. Пупина-ул Илије  
Огнјановића

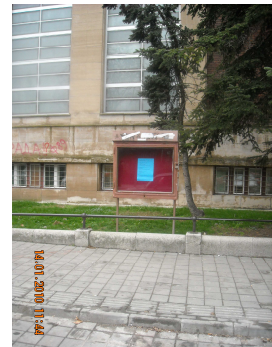
- Правоугаоне табле, панои и витрине
- једнострани
- на више стубова



011. број 59 ул.Игњата Павласа код аптеке  
 □ Цилиндрични плакатни стуб



012. број 60 ул.Игњата Павласа код позоришта  
 □ Правоугаоне табле, панои и витрине



013. број 63 ул Дунавска код бр 35  
 □ Цилиндрични плакатни стуб



014. број 67 ул Темеринска код бр 26  
 □ Цилиндрични плакатни стуб



015. број 72 Бул.М.Пупина-ул Јована Бошковића  
 □ Цилиндрични плакатни стуб



016. број 73 Трг Владике Николаја код болнице

- Цилиндрични плакатни стуб



017. број 75 ул.Прерадовићева-ул Шеноина

- Правоугаоне табле, панои и витрине
- једнострани
- на два стуба носача



018. број 79 ул Ченејска код бр 54

- Правоугаоне табле, панои од бетона
- једнострани
- на два стуба носача



019. број 80 ул Јеврејска код бр 16-28

- Правоугаоне табле, панои и витрине
- двострани
- на једном стубу носачу



БЕМЕЛТ ДЭ ДЕКВАННА БЕШВНА СА СОБАДУМ ДАНЕРОМ



## ИЗГЛЕД , КОЛИЧИНЕ И МИКРОЛОКАЦИЈЕ « ЕЛЕМЕНТА ВИЗУЕЛНЕ КОМУНИКАЦИЈЕ

### У ГРАДУ НОВОМ САДУ

#### ЕЛЕМЕНТ 1 – ТАБЛЕ ДОБРОДОШЛИЦЕ

Улазни правци у град:

1. Ветерник,
2. Руменка
3. Темерински пут
4. Римски шанчеви
5. Магистрални пут М-7
6. Сремска Каменица – Мишелук
7. Сремска Каменица – пут за Беочин
8. Сремска Каменица - Парагово



#### ЕЛЕМЕНТ 2 – ПАНЕЛИ ЗА МУЗЕЈЕ, ГАЛЕРИЈЕ I НИВО

Редни број	микрелокација
1.	Поклон-збирка Рајка Мамузића - Трг Галерија
2.	Матица српска и Библиотека Матице српске
3.	Мали ликовни салон Културног центра града и Галерија СУЛУВ – Бул.М.Пупина



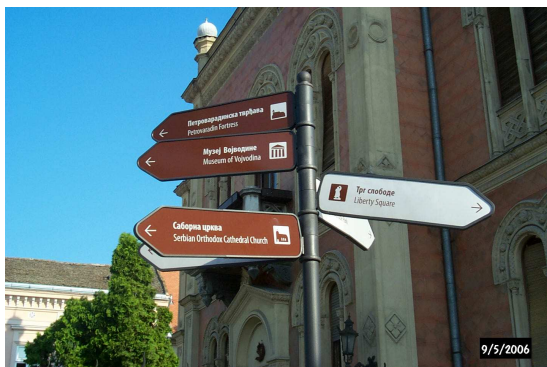
### ЕЛЕМЕНТ 3 – ПАНЕЛИ ЗА МУЗЕЈЕ, ГАЛЕРИЈЕ II НИВО

Редни број	микролокација
1.	Музеј града Новог Сада – горњи плато Петроварадинске тврђаве
2.	Музеј Војводине- Дунавска улица
3.	Музеј Војводине и Музеј савремене ликовне уметности- Дунавска улица
4.	Галерија Матице српске и Спомен-збирка Павла Бељанског Трг Галерија



### ЕЛЕМЕНТ 4 – ПАНЕЛИ НА СТУБУ

Редни број	микролокација
1.	Позоришни трг
2.	Владичански двор



### ЕЛЕМЕНТ 5 – ТАБЛЕ ЗА ОЗНАЧАВАЊЕ НАЗИВА УЛИЦА (постављене на стубовима светлосне сигнализације и стубовима јавне расвете)

Редни број	микролокација
	Главне раскрснице и саобраћајнице у Граду Новом Саду, укупно 300 ком

### ЕЛЕМЕНТ 6 - ПУТОКАЗИ ЗА ПРОНАЛАЖЕЊЕ ЗНАЧАЈНИХ ГРАДСКИХ ИНСТИТУЦИЈА, ЛОКАЛИТЕТА

"ЛЕВИ елемент" Г



"ДЕСНИ елемент" Г



### ЕЛЕМЕНТ 7 – инфо табла „USAID“

Улазни правци у град:

9. Ветерник,
10. Руменка
11. Темерински пут
12. Римски шанчеви
13. Магистрални пут М-7
14. Сремска Каменица – Мишелук
15. Сремска Каменица – пут за Беочин
16. Сремска Каменица - Парагово





## БЛИЖИ ОПИС ЕЛЕМЕНТА

### ЕЛЕМЕНТ 6 - ПУТОКАЗИ ЗА ПРОНАЛАЖЕЊЕ ЗНАЧАЈНИХ ГРАДСКИХ ИНСТИТУЦИЈА, ЛОКАЛИТЕТА

Носива стубна конструкција изводи се од базе стуба и слободне стубне конструкције, која носи хоризонтално постављене путоказне елементе.

База стуба иводи се као челични стуб, заштићен топлим цинковањем и завршно обрађен пластификацијом у тону и по избору Наручиоца посла (антрацит сива боја) попречног профила Ø120mm, Ø140mm – у висини од h=200cm, а наставља се системом алуминијумских сегмената, елемента – који „носе“ информацију о микролокацији, упућујући посетиоце и грађане на проналажење значајних институција у граду.

Носећа конструкција - стуб уклештен је у армирано бетонски темељ.

Површина са исписаним текстом изводи по сегментима ; варијабилних је дужина од 1300,1600 - 1900mm; висина такође варијабилних од 300,400 до 5000mm и ширине, која је константна и износи 175mm, а све прилагођено комплетном конструктивном склопу.

Централни носиви стуб , који носи комплетну конструкцију је Ø120mm, Ø140mm и анкерује се у темељ самац dim.0.80x0.80x80cm на дубини фундирања од 1,00m од површине терена. Темељ је од бетона марке MB20.

Продужетак вертикалног стуба затворити на одговарајући начин, ради спречавања проласка влаге због корозије. Укупна висина стуба од коте готовог пода до прве инфо табле износи сса 250cm. Удаљеност, осовински од осе носивог стуба до краће странице инфо табле износи l=40-50cm. На носиви конструктивни стуб постављају се секундарни носачи који носе али и учвршћују, Al-и профилисане сегменте (нпр. š=17.5 cm x h=30 cm x l=160cm / 3-5 ком ).

Сегменти за постављање натписа – на стубу информативне сигнализације, варијабилних су димензија, израђени су од алуминијумског рама на одговарајућој подконструкцији и површинама које служе за испис текста (са својствима **ретрорефлексије класе 2**), уз поштовање колориметријских услова дефинисаних стандардом JUS.Z.S2.330.

Заштиту конструкције извести тако да мора бити отпорна на атмосферске утицаје.

Конструкција елемената прорачуната је на хоризонтално оптерећење за ветар брзине 35m/sec, а темељи су проверени на сигурност - на превртање.

**ДИСПОЗИЦИЈА ЕЛЕМЕНАТА 6 - ИНФОРМАТИВНЕ СИГНАЛИЗАЦИЈЕ  
У ГРАДУ НОВОМ САДУ**

ЕЛЕМЕНТ бр. 6	Микролокација – диспозиција раскрснице	Смер - испис текста - пиктограм	Напомена/ Сегмент изводити у дим. 1600x300mm - уколико није другачије назначено- <i>Ретрорефлексија 2</i>
1. улазни правац у град –аутопут - Београд	<i>Темерински пут- пут Шајкашког одреда</i>	1. Аутобуска станица ↑ <b>Bus Station</b> 2. Железничка станица ↑ <b>Railway Station</b> 3. Сајам ↑ <b>Fair</b> 4. СПЦ „Војводина“ ← <b>SBC “Vojvodina”</b>	ДЕСНИ елеменат  Г
2. улазни правац у град –аутопут БГ-СУ / Темерин	<i>Темерински пут – Партизанска улица</i>	1. СПЦ „Војводина“ ↑ <b>SBC “Vojvodina”</b> 2. Аутобуска станица → <b>Bus Station</b> 3. Железничка станица → <b>Railway Station</b> 4. Сајам → <b>Fair</b>	ДЕСНИ елеменат  Г
3. улазни правац у град –аутопут БГ- СУ/ Клиса	<i>Сентандрејски пут- НС партизански пут</i>	1. Сајам ↑ <b>Fair</b> 2. СПЦ „Војводина“ ↑ <b>SBC “Vojvodina”</b> 3. Железничка станица ↑ <b>Railway Station</b> 4. Аутобуска станица → АТП <b>Bus Station</b>	Са десне стране коловоза - ( пре нове БУС станице) ЛЕВИ елеменат  Г
4. улазни правац у град – Сомбор/ Руменачки пут	<i>Ул.Руменачка и Ул.Корнелија Станковића</i>	1. Сајам ↑ <b>Fair</b> 2. Клинички центар ↑ <b>Hospital</b> 3. СПЦ „Војводина“ ↑ <b>SBC “Vojvodina”</b> 4. Аутобуска станица ↑ МАС <b>Bus Station</b> 5. Аутобуска станица ← АТП <b>Bus Station</b>	ЛЕВИ елеменат  Г
5. улазни правац у град –Руменачки пут	<i>Ул.Руменачка и ул.Јаше Томића</i>	1. Сајам ↑ <b>Fair</b> 2. Клинички центар ↑ <b>Hospital</b> 3. Железничка станица ← <b>Railway Station</b>	ДЕСНИ елеменат  Г

		4. Аутобуска станица ← МАС <b>Bus Station</b>	
6.	<i>Ул.Руменачка и ул.Јаше Томића (из правца Ж. Станице на Бул. Јаше Томића)</i>	1. Клинички центар ← <b>Hospital</b> 2. Сајам ← <b>Fair</b>	ЛЕВИ елеменат (Vel. 1300x300mm) └
7.	<i>Ул.Руменачка и Ул.Индустријска (из правца тзв. када)</i>	1. Клинички центар ← <b>Hospital</b> 2. Сајам ← <b>Fair</b>	ЛЕВИ елеменат (Vel. 1300x300mm)
8. улазни правац у град – Бачка Паланка / Ветерник	<i>Ул.Футошки пут и Ул.Кнеза Милоша</i>	1. Сајам ↑ <b>Fair</b> 2. Клинички центар ↑ <b>Hospital</b> 3. СПЦ „Војводина“ ↑ <b>SBC "Vojvodina"</b>	<u>У разделном острву</u> ДЕСНИ елеменат Г
9. улазни правац у град – БГ/ Петроварадин	<i>Ул.Прерадовићева/ Пре „Ловотурса“</i>	1. Тврђава ← <b>Fortress</b> 2. Музеј града ← <b>City Museum</b>	Десна страна уз коловоз ЛЕВИ елеменат (Vel. 1300x300mm) └
10.	<i>Ул.Партизанска и Сентандрејски пут</i>	1. Сајам ↑ <b>Fair</b> 2. Железничка станица ← <b>Railway Station</b> 3. Аутобуска станица ← МАС <b>Bus Station</b> 4. Аутобуска станица → АТП <b>Bus Station</b>	ЛЕВИ елеменат └
11.	<i>Ул.Партизанска и Сентандрејски пут (из правца Млекаре)</i>	1. Сајам → <b>Fair</b> 2. Клинички центар → <b>Hospital</b>	ЛЕВИ елеменат └ (Vel. 1300x300mm)
12.	<i>Бул.Јаше Томића и Бул.Ослобођења (пре ж.станице)</i>	1. Клинички центар ↑ <b>Hospital</b> 2. Сајам ↑ <b>Fair</b> 3. Стадион← <b>Stadium</b> 4. СПЦ „Војводина“ ← <b>SBC "Vojvodina"</b>	ДЕСНИ елеменат Г
13.	<i>Ул.Руменачка / испред МАСТЕР-а</i>	1. Конгресни центар <b>М.І.С.Е.</b> 2. Клинички центар ↑ <b>Hospital</b> 3. СПЦ „Војводина“ ↑ <b>SBC "Vojvodina"</b>	ДЕСНИ елеменат Г

14.	<b>Ул.Хајдук Вељкова и Ул.Футошка</b>	<ol style="list-style-type: none"> <li>1. Рибарско острво ↑ <b>River Resort</b></li> <li>2. СПЦ „Војводина“ ← <b>SBC "Vojvodina"</b></li> <li>3. Тврђава ← <b>Fortress</b></li> </ol>	ЛЕВИ елеменат └
15.	<b>Ул.Футошки пут / код Клин.центра – правац из Б.Паланке</b>	<ol style="list-style-type: none"> <li>1. Клинички центар ← <b>Hospital</b></li> <li>2. Сајам ← <b>Fair</b></li> </ol>	разделно острво – на месту постојеће табле која се демонтира (Vel. 1300x300mm) ДЕСНИ елеменат ┘
16.	<b>Ул.Футошки пут / код Клин.центра – правац из Б.Паланке</b>	<ol style="list-style-type: none"> <li>1. Железничка станица ↑ <b>Railway Station</b></li> <li>2. Стадион ↑ <b>Stadium</b></li> <li>3. Тврђава ↑ <b>Fortress</b></li> </ol>	ДЕСНИ елеменат ┘
17.	<b>Ул.Футошки пут / код Клин.центра из правца центра</b>	<ol style="list-style-type: none"> <li>1. Клинички центар → <b>Hospital</b></li> <li>2. Сајам → <b>Fair</b></li> </ol>	разделно острво– на месту постојеће табле која се демонтира ДЕСНИ елеменат ┘ (Vel. 1300x300mm)
18.	<b>Ул.Цара Душана / I ул.Цара Лазара</b>	<ol style="list-style-type: none"> <li>1. Рибарско острво ↑ <b>River Resort</b></li> <li>2. Градска плажа – Штранд ↑ <b>City Beach</b></li> </ol>	ДЕСНИ елеменат
19.	<b>Ул.Цара Душана / I ул.Цара Лазара (правац од пијаци)</b>	<ol style="list-style-type: none"> <li>1. Клинички центар → <b>Hospital</b></li> <li>2. Сајам → <b>Fair</b></li> </ol>	разделно острво ДЕСНИ елеменат (Vel. 1300x300mm) ┘
20.	<b>Бул.Ослобођења/ испред зграде „Нафтагас-а“</b>	<ol style="list-style-type: none"> <li>1. Конгресни центар <b>M.I.C.E.</b></li> </ol>	ДЕСНИ елеменат (Vel. 1300x400mm) ┘
21.	<b>Ул.Максима Горког – угао испред СПЦ „Војводина“</b>	<ol style="list-style-type: none"> <li>2. Конгресни центар <b>M.I.C.E.</b></li> </ol>	ДЕСНИ елеменат (Vel. 1300x400mm) ┘
22.	<b>Бул.Цара Лазара / Код универзитета</b>	<ol style="list-style-type: none"> <li>1. Пристан ↑ <b>The Pier</b></li> <li>3. Тврђава ↑ <b>Fortress</b></li> <li>4. Универзитет → <b>University</b></li> </ol>	ЛЕВИ елеменат (Vel. 1300x300mm) └
23.	<b>Бул.Ослобођења/ Преко пута -</b>	<ol style="list-style-type: none"> <li>1. СПЦ „Војводина“ ↑ <b>SBC "Vojvodina"</b></li> </ol>	ЛЕВИ елеменат

	<i>Футошке пијаце</i>	<ul style="list-style-type: none"> <li>2. Стадион ↑ <b>Stadium</b></li> <li>3. Тврђава ← <b>Fortress</b></li> </ul>	└
24.	<b>Ул.Футошки пут/ Бул.Ослобођења</b>	<ul style="list-style-type: none"> <li>1. Тврђава ↑ <b>Fortress</b></li> <li>2. Железничка станица ← <b>Railway Station</b></li> <li>3. Аутобуска станица ← <b>Bus Station</b></li> <li>4. СПЦ „Војводина“ → <b>SBC "Vojvodina"</b></li> </ul>	разделно острво – на месту постојеће табле која се демонтира  ДЕСНИ елеменат └
25.	<b>Бул.Михајла Пупина и «Трг незнаног јунака»</b>  Десна страна / Правац тока силаска са Варадинског моста	<ul style="list-style-type: none"> <li>1. Туристички инфо-центар ↑ <b>Tourist Office</b></li> <li>2. Дунавски парк → <b>Danube Park</b></li> <li>3. Музеј Војводине → <b>Vojvodina Museum</b></li> <li>4. Саборна црква → <b>Serbian Orthodox Cathedral</b></li> </ul>	ЛЕВИ елеменат  (Vel. 1600x300/500mm)  └
26.	<b>Бул.Михајла Пупина/ Непосредно код ТИС-а</b>	<ul style="list-style-type: none"> <li>1. Туристички инфо-центар <b>Tourist Office</b></li> </ul>	ЛЕВИ елеменат (Vel. 1600x500mm)  └
27.	<b>Бул.Михајла Пупина/ код апотеке</b>  Десна страна / правац тока силаска са Варадинског моста	<ul style="list-style-type: none"> <li>1. Српско народно позориште ↑ <b>Serbian National Theatre</b></li> <li>2. Трг галерија ← <b>Gallery Square</b></li> <li>3. Римокатоличка црква → <b>Roman Catholic Church</b></li> <li>4. Градска кућа → <b>City Hall</b></li> </ul>	ЛЕВИ елеменат  (Vel. 1900x300mm)  └
28.	<b>Београдски кеј / код пристана</b>	<ul style="list-style-type: none"> <li>1. Пристан → <b>The Pier</b></li> </ul>	ЛЕВИ елеменат (Vel. 1300x400mm)  └
29.	<b>Варадински мост/ силазак ка Београдској улици</b>	<ul style="list-style-type: none"> <li>1. Тврђава ↑ <b>Fortress</b></li> <li>2. Музеј града ↑ <b>City Museum</b></li> </ul>	ЛЕВИ елеменат  └ (Vel. 1300x300mm)
30.	<b>Ул. Београдска / Пре скретања ка Тврђави</b>	<ul style="list-style-type: none"> <li>1. Тврђава → <b>Fortress</b></li> <li>2. Музеј града → <b>City Museum</b></li> </ul>	ЛЕВИ елеменат  (Vel. 1300x300mm)  └
31.	<b>Силазак са моста „Слободе“ и Ул.Народног фронта</b>	<ul style="list-style-type: none"> <li>1. СПЦ „Војводина“ ↑ <b>SBC "Vojvodina"</b></li> <li>2. Стадион ↑</li> </ul>	разделно острво / ДЕСНИ елеменат

		<b>Stadium</b> 3. Тврђава ↑ <b>Fortress</b> 4. Железничка станица ↑ <b>Railway Station</b> 5. Клинички центар ↑ <b>Hospital</b>	Г
32.	<i>Бул. Ослобођења и Бул.Цара Лазара/ код зграде „Агровојводине“</i>	1. Клинички центар ← <b>Hospital</b> 2. Сајам ← <b>Fair</b> 3. Универзитет → <b>University</b> 4. Тврђава → <b>Fortress</b>	ДЕСНИ елеменат  Г
33.	<i>Бул. Ослобођења и Бул.Цара Лазара/ код зграде „Електровојводине“</i>	1. Универзитет ← <b>University</b> 2. Тврђава ← <b>Fortress</b>	ДЕСНИ елеменат (Vel. 1300x300mm) Г
34.	<i>Бул. Ослобођења и Бул.Цара Лазара (правац од Дунава)</i>	1. Клинички центар ↑ <b>Hospital</b> 2. Сајам ↑ <b>Fair</b>	ДЕСНИ елеменат (на месту постојеће табле која се демонтира) Г(Vel. 1300x300mm)
35.	<i>Бул. Ослобођења (десна страна) и Ул.Максима Горког</i>	1. СПЦ „Војводина“ → <b>SBC "Vojvodina"</b> 2. Стадион → <b>Stadium</b>	разделно острво-ДЕСНИ елеменат Г
36.	<i>Бул. Ослобођења (лева страна) и Ул.Максима Горког</i>	1. СПЦ „Војводина“ ← <b>SBC "Vojvodina"</b> 2. Стадион ← <b>Stadium</b>	разделно острво -ДЕСНИ елеменат Г
37.	<i>Бул. Ослобођења и Бул.Јаше Томића</i>	1. Аутобуска станица ← МАС <b>Bus Station</b> 2. Аутобуска станица → АТП <b>Bus Station</b>	ЛЕВИ елеменат (Vel. 1600x400mm) Г
38.	<i>Ул.Јаше Томића и Кисачка</i>	1. Аутобуска станица ← АТП <b>Bus Station</b>	ЛЕВИ елеменат (Vel. 1600x400mm) Г

39.	<i>Ул.Јаше Томића и Кисачка (из правца Сентандрејског пута)</i>	<ol style="list-style-type: none"> <li>1. Железничка станица → <b>Railway Station</b></li> <li>2. СПЦ „Војводина“ → <b>SBC "Vojvodina"</b></li> <li>3. Аутобуска станица → МАС <b>Bus Station</b></li> </ol>	ЛЕВИ елеменат └
40.	<i>Ул.Модене/ Бул.Михајла Пупина</i>	<ol style="list-style-type: none"> <li>1. СПЦ „Војводина“ ↑ <b>SBC "Vojvodina"</b></li> <li>2. Тврђава ← <b>Fortress</b></li> </ol>	Зелена површина - табле ДЕСНИ елеменат └
41.	<i>Ул. Јеврејска /Успенска (из правца Јована Суботића)</i>	<ol style="list-style-type: none"> <li>1. СПЦ „Војводина“ ↑ <b>SBC "Vojvodina"</b></li> <li>2. Тврђава ↑ <b>Fortress</b></li> </ol>	ДЕСНИ елеменат └
42.	<i>Бул.цара Лазара и Стражиловска(права ц од Дунава)</i>	<ol style="list-style-type: none"> <li>1. Клинички центар ↑ <b>Hospital</b></li> <li>2. Сајам ↑ <b>Fair</b></li> <li>3. Универзитет ↷ <b>University</b></li> </ol>	ЛЕВИ елеменат └
43.	<i>Кеј Жртава рације (код брода Serelin)</i>	<ol style="list-style-type: none"> <li>1. Универзитет ↑ <b>University</b></li> <li>2. Клинички центар ↑ <b>Hospital</b></li> <li>3. Сајам ↑ <b>Fair</b></li> <li>4. Стадион ↑ <b>Stadium</b></li> </ol>	ЛЕВИ елеменат └
44 (01). <i>центар</i>	<i>Ул.Јована Суботића</i>	<ol style="list-style-type: none"> <li>1. Новосадско позориште (Ujvideki szinhaz) <b>Novi Sad Theatre</b></li> <li>2. Успенска црква ← <b>Church of Holy Mother's Ascension</b></li> <li>3. Српско народно позориште ← <b>Serbian National Theatre</b></li> <li>4. Трифковићев трг ← <b>Trifkovic Square</b></li> <li>5. Културни центар града ← <b>Novi Sad Cultural Centre</b></li> </ol>	Десна страна коловоза/ уз НС позориште  Dim.сегмента: (1900x300mm)  - Десни елеменат
45 (02). <i>центар</i>	<i>Ул.Кисачка – Трг Марије Трандафил</i>	<ol style="list-style-type: none"> <li>1. Матица српска ↑ <b>Matica Srpska</b></li> <li>2. Библиотека Матице српске ↑ <b>Matica Srpska Library</b></li> <li>3. Николајевска црква → <b>St. Nicholas Church</b></li> </ol>	Dim.сегмента: (1900x300mm)  - Десни елеменат

46 (03). <b>центар</b>	<b>Јеврејска улица/ код Синагоге</b>	1. Синагога <b>Synagogue</b> 2. Тврђава → <b>Fortress</b>	Десна страна – испред Синагоге  Dim.сегмента: (1300x300mm)  - Леви елемент
47 (04). <b>центар</b>	<b>Бул. Михајла Пупина</b>	1. Тврђава ↑ <b>Fortress</b> 2. Трг галерија → <b>Gallery Square</b>	Десна страна Бул. – испред ДДОР-а  Dim.сегмента: (1300x300mm) - Леви елемент

**Напомена:**

Усклађено са правилима саобраћајне сигнализације – СМЕРОВИ :  
↑, ←, → а у делу „истог правца“ редослед је дефинисан у контексту - удаљености дефинисаних појмова. -

<b>ДИСПОЗИЦИЈА ЕЛЕМЕНАТА - ИНФОРМАТИВНЕ СИГНАЛИЗАЦИЈЕ – У ГРАДУ НОВОМ САДУ- ДОПУНА</b>			
<b>ЕЛЕМЕНТ бр. 6</b>	<b>Микролокација – диспозиција постављања елемента</b>	<b>Смер - испис текста - пиктограм</b>	<b>Напомена</b> Сегмент изводи у дим. <b>1600x300mm</b> - уколико није другачије назначено <b>ретрорефлексија 2</b>
1.	<b>Трг Незнаног Јунака (Силазак са Варадинског моста)</b>	1. Железничка станица ↑ <b>Railyway station</b> 2. Аутобуска станица ↑ <b>BUS station</b> 3. СПЦ „Војводина“ → <b>SBC “Vojvodina”</b> 4. Стадион → <b>Stadium</b> 5. Сајам → <b>Fair</b>	- Леви елемент  ТИП 1/5
2.	<b>Силазак са Варадинског моста десно ка Београдском кеју</b>	1. СПЦ „Војводина“ → <b>SBC “Vojvodina”</b> 2. Стадион → <b>Stadium</b> 3. Сајам → <b>Fair</b>	- Десни елемент  ТИП 1/3
3.	<b>Бул. Михајла Пупина/Јеврејска</b>	1. Железничка станица ← <b>Railyway station</b> 2. Аутобуска станица ← <b>BUS station</b>	- Леви елемент  ТИП 1/2



4.	<i>Ул.Јеврејска/Бул. ослобођења</i>	<ol style="list-style-type: none"> <li>1. Железничка станица → <b>Railyway station</b></li> <li>2. Аутобуска станица → <b>BUS station</b></li> </ol>	- Десни елеменат ТИП 1/2
5.	<i>Бул. ослобођења/ Бул.цара Лазара (код Меркатора)</i>	<ol style="list-style-type: none"> <li>1. Тврђава ↑ <b>Fortress</b></li> <li>2. Универзитет ↑ <b>University</b></li> <li>3. СПЦ „Војводина“ ← <b>SBC "Vojvodina"</b></li> <li>4. Стадион ← <b>Stadium</b></li> <li>5. Железничка станица ← <b>Railyway station</b></li> </ol>	- Десни елеменат ТИП 1/5
6.	<i>Ул. Иве Андрића/ Народног фронта (правац од цара Душана)</i>	<ol style="list-style-type: none"> <li>3. Рибарско острво ↑ <b>Fishermans island</b></li> <li>4. Градска плажа-Шtrand ← <b>City Beach</b></li> </ol>	- Десни елеменат ТИП 1/2
7.	<i>Ул. Иве Андрића/1300 Каплара</i>	<ol style="list-style-type: none"> <li>1. Рибарско острво → <b>Fishermans island</b></li> </ol>	(Vel. 1300x400mm) ТИП 2/1 - Десни елеменат
8.	<i>Суботички булевар/Цара Душана</i>	<ol style="list-style-type: none"> <li>1. Тврђава ↑ <b>Fortress</b></li> <li>2. СПЦ „Војводина“ ↑ <b>SBC "Vojvodina"</b></li> <li>3. Стадион ↑ <b>Stadium</b></li> <li>4. Рибарско острво → <b>Fishermans island</b></li> <li>5. Градска плажа- Шtrand → <b>City Beach</b></li> </ol>	- Десни елеменат ТИП 1/5
9.	<i>Ул. Народног фронта/Ул. Иве Андрића(правац од Балзакове)</i>	<ol style="list-style-type: none"> <li>1. Рибарско острво ← <b>Fishermans island</b></li> </ol>	(Vel. 1300x400mm) ТИП 2/1 - Десни елеменат
10.	<i>Ул. Фрушкогорска/ Народног фронта (правац од булевара)</i>	<ol style="list-style-type: none"> <li>1. Градска плажа- Шtrand → <b>City Beach</b></li> </ol>	-Десни елеменат ТИП 1/1
11.	<i>Ул. Фрушкогорска/ Народног фронта</i>	<ol style="list-style-type: none"> <li>1. Градска плажа-Шtrand ↑ <b>City Beach</b></li> </ol>	- Десни елеменат ТИП 1/1
12. Петроварадин	<i>Раскрсница улица Прерадовићеве и Рељковићеве</i>	<ol style="list-style-type: none"> <li>1. СПЦ „Војводина“ ↑ <b>SBC "Vojvodina"</b></li> <li>2. Сајам ↑ <b>Fair</b></li> <li>3. Тврђава ↑ <b>Fortress</b></li> <li>4. Стадион ↑ <b>Stadium</b></li> </ol>	- Десни елеменат ТИП 1/4
13.	<i>Булевар цара Лазара код Универзитета</i>	<ol style="list-style-type: none"> <li>1. Стадион ↑ <b>Stadium</b></li> <li>2. Градска плажа-Шtrand ← <b>City Beach</b></li> </ol>	- Десни елеменат ТИП 1/2

14.	<i>Кеј Жртава Рације (код Варадинске дуге)</i>	1. Тврђава → <b>Fortress</b>	(Vel. 1300x400mm) ТИП 2/1 - Десни елеменат
15.	<i>Кеј Жртава Рације (код Варадинске дуге)</i>	1. Тврђава ← <b>Fortress</b>	(Vel. 1300x400mm) ТИП 2/1 - Десни елеменат